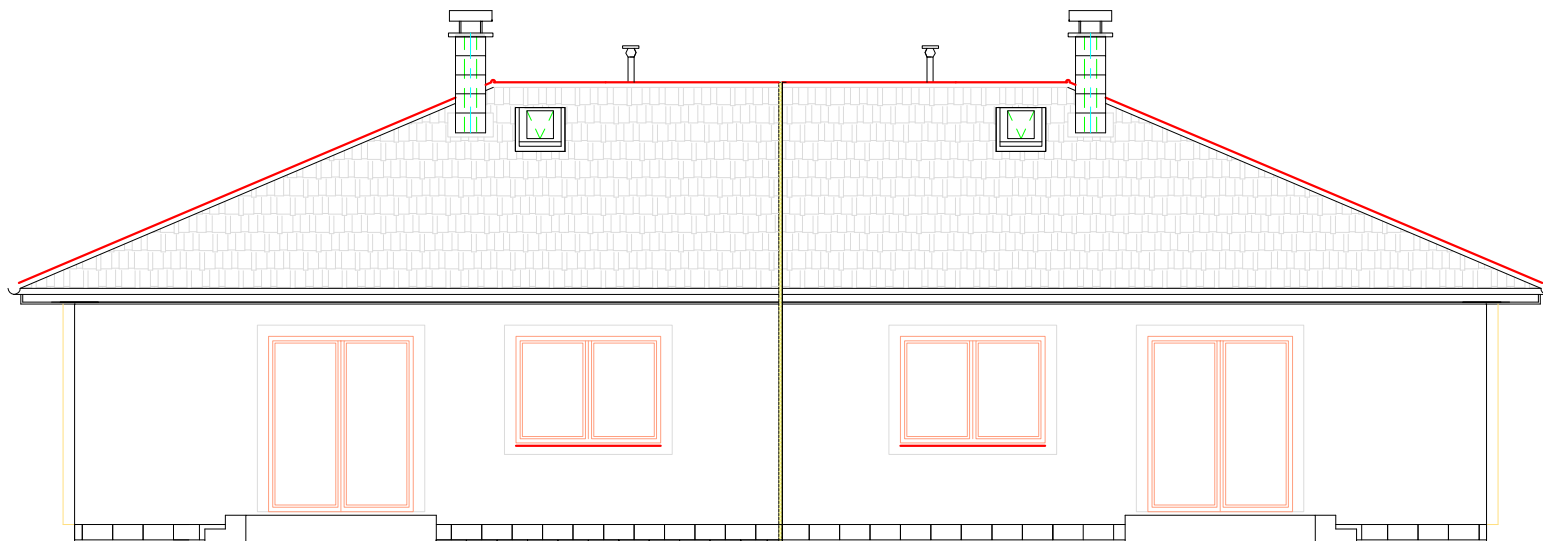


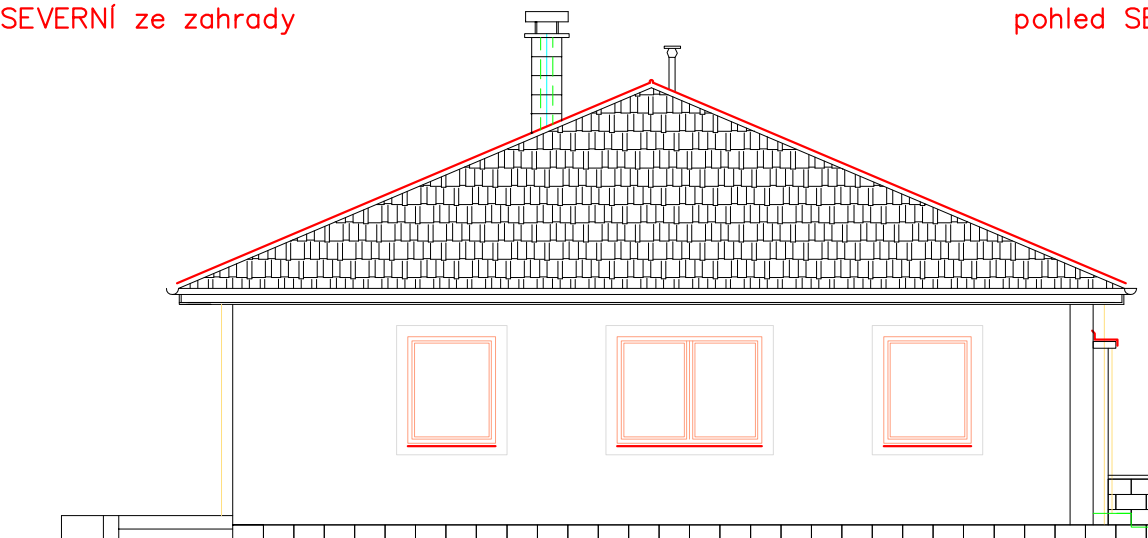
RODINNÝ DŮM ozn. B2
pohled od silnice-JIŽNÍ

RODINNÝ DŮM ozn. B1
pohled od silnice-JIŽNÍ

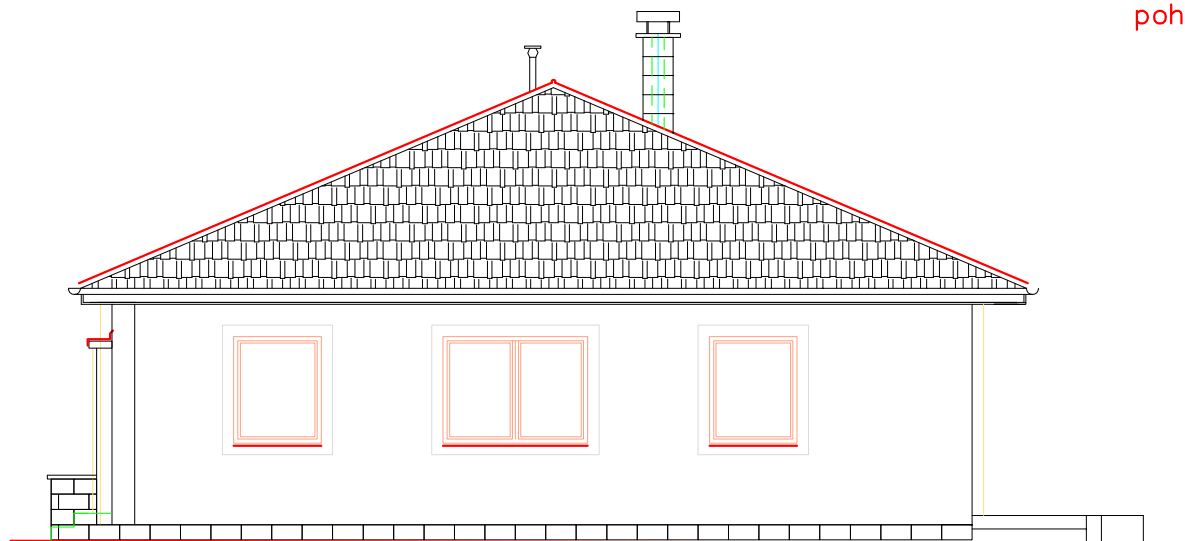


RODINNÝ DŮM ozn. B1
pohled SEVERNÍ ze zahrady

RODINNÝ DŮM ozn. B2
pohled SEVERNÍ ze zahrady



RODINNÝ DŮM ozn. B2
pohled ZÁPADNÍ



RODINNÝ DŮM ozn. B1
pohled VÝCHODNÍ

LEGENDA

FASÁDA:	JUB STRUKTURÁLNÍ OMÍTKA ZATEPLOVACÍ SYSTÉM PPS tl.150mm
TAŠKY:	TAŠKA KM BETA - HNĚDÁ
KLEMPÍŘ. PRVKY:	pozink.plech
OKNA :	PLASTOVÁ OKNA
VCHODOVÉ DVĚŘE:	PLASTOVÁ,PROSKLENÁ
ŘÍMSY:	OBKLAD RIGIPS R81 12,5 + OBKLAD PPS 30
SOKL:	BEST ŠTÍPANÉ TVÁRNICE -PŘÍRODNÍ
KOMÍN:	OMÍTKA + PERLINKA +ŠTUK + BÍLÉ OBILIT
TERASA :	BEST ZÁMKOVÁ DLAŽBA-PŘÍRODNÍ odstín
VENKOVNÍ SCHODY:	BEST PALISÁDY-PŘÍRODNÍ odstín

NAVRHL, VYPRACOVAL, KRESLIL LPL Invest s.r.o., IČO: 28079205 Nám. Přemysla Otakara II. 118/33, České Budějovice	KONTROLOVAL ING.LUBOŠ VANIŠ	LPL Invest s.r.o. IČO: 28079205 Nám. Přemysla Otakara II. 118/33 České Budějovice
OBEC VIDOV	KRAJ JIHOČESKÝ	DATUM 11.2009
INVESTOR		FORMÁT A3
AKCE RODINNÝ DŮM-DVOJDŮM ozn.B1 a B2 na poz.167/5 k.ú VIDOV		MĚŘITKO 1:50
OBSAH POHLEDY		ÚČEL OHLÁŠENÍ STAVBY
		ČÍSLO VÝKRESU 7